

Art.-Nr.: **706.18**

PPN 07/22

2X

MaxLED 500

(a) Art. No.: 705.81/82/83/84

(b) Art. No.: 705.77/78/79/80

MaxLED 1000

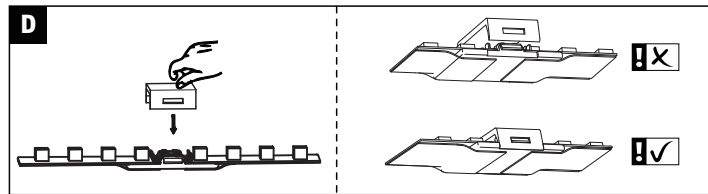
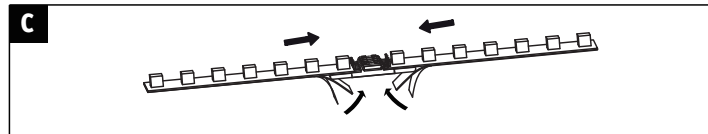
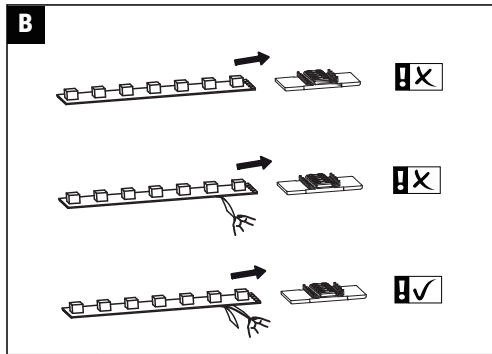
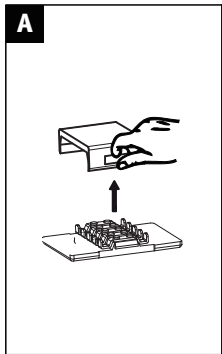
(a) Art. No.: 705.68/69/71/72

(b) Art. No.: 705.85/86/88/89

MaxLED RGB

(a) Art. No.: 705.70/73

(b) Art. No.: 705.67/87



1

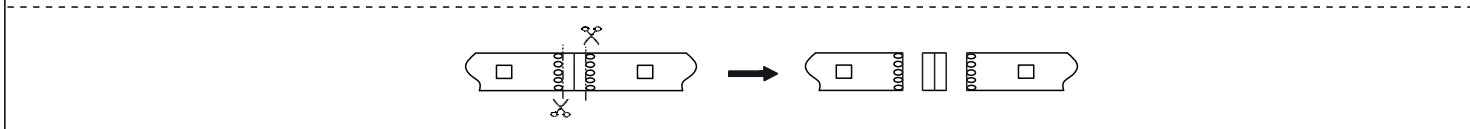
Art. No.: MaxLED 500
MaxLED 1000


MaxLED 500/MaxLED 1000+MaxLED 500/MaxLED 1000 ✓

2

Art. No.: MaxLED RGB

MaxLED RGB+MaxLED RGB ✓



 = **D** Altgeräte dürfen nicht in den Restmüll. Sie können bei öffentlichen Sammelstellen von Entsorgungsträgern abgegeben werden. Altbatterien und Akkumulatoren, sowie Lampen, die zerstörungsfrei aus dem Altgerät entnommen werden können, sind vor der Abgabe an eine Erfassungsstelle von dem Altgerät zu trennen. Vertreiber sind im Rahmen von § 17 Absatz 1 und 2 ElektroG zur unentgeltlichen Rücknahme dieses Produktes verpflichtet. Endnutzer von Altgeräten müssen eigenverantwortlich für die Löschung personenbezogener Daten auf den zu entsorgenden Altgeräten sorgen.

 www.paulmann.com